



Historian Havinaa, Eurajoki | 25,0 km

Koe historian virkistävää tuulahdusta Eurajoen maalaisidyllissä. Reitti tarjoaa vetovoimaista ja ainutlaatuista kulttuuria Eurajoen kauniissa maaseutumaisemassa. Pyöräretkelläsi pääset näkemään historiallisesti merkittäviä nähtävyyksiä, kuten C.L. Engelin suunnitteleman vuonna 1836 valmistuneen Vuojoen kartanon. Reitin alussa pääset kokemaan ainutlaatuisen Irjanteen vanhan puukirkon tunnelmaa.

Nähtävyydet

- Irjanteen kylä
- Välimaan perinnetorppa
- Vuojoen kartano

Vaativuus: Helppo

Soveltuvuus: Päiväretkeilijöille, mutta myös niille, jotka haluavat yöpyä reitin varrella.

Kesto: Noin 2–4 tuntia

Reittimerkinnot: Reittimerkintöjä ei ole, joten oma kartta suositeltavaa (Eurajoen keskustaan ja Vuojoen kartanolle opasteet)

Reittikuvaus

Pyöräilyreitti lähtee Irjanteen kylän historiallisen kirkon parkkipaikalta asfalttipäällysteistä pyörätietä pitkin kohti Välimaan perinnetorppaa. Perinteikkään maalaisidyllin jälkeen suuntana on Eurajoen viihtyisä keskusta palveluineen. Keskustassa voit viettää virkistävän tauon esimerkiksi lounaan merkeissä. Matka jatkuu Vuojoen kartanolle maalaismaisemissa. Kartanolla on mahdollisuus majoittua uniikkeissa huoneissa tai voit pysähtyä aistimaan kartanon kauneutta ja historiaa. Tämän jälkeen on mahdollisuus palata keskustaan eri reittiä. Keskustasta voit valita myös vaihtoehdoisen pienistä hiekkateistä koostuvan reitin takaisin lähtöpaikkaan.

Hyvä tietää

Reitin varrella, Eurajoen keskustassa, on erilaisia palveluita kuten ruokakauppoja, lounaspaikka ja pyörähuoltoa. Keskustassa on myös yli 5 km valaistua kuntorataa ja luontopolku, jos haluat yhdistää muita aktiviteetteja pyöräilyn ohelle. Eurajoelta löytyy myös kuntosali, liikuntakeskus ja jäähalli. Vuojoen kartano ja Eurajoen kristillinen opisto EKO tarjoavat majoitusta reitin varrella. Ruokailumahdollisuutta edellisten yritysten lisäksi tarjoavat Kirkonkylässä Lounaspata, kahvila-ravintola

Poisa, kahvila-ravintola Kaffe Kellari, K-Supermarket Eurajoen Portin kahvila-ravintola ja Seken Kebab & Pizzeria sekä Irjanteella kesäaikaan kahvila Vanhapirtti. Reitin varrella ei ole erikseen wc-tiloja, joten on suositeltavaa käyttää palvelun tarjoajien tiloja. Jokainen pyöräilijä hoitaa omat roskansa pois reitiltä yleisiin keräysastioihin.

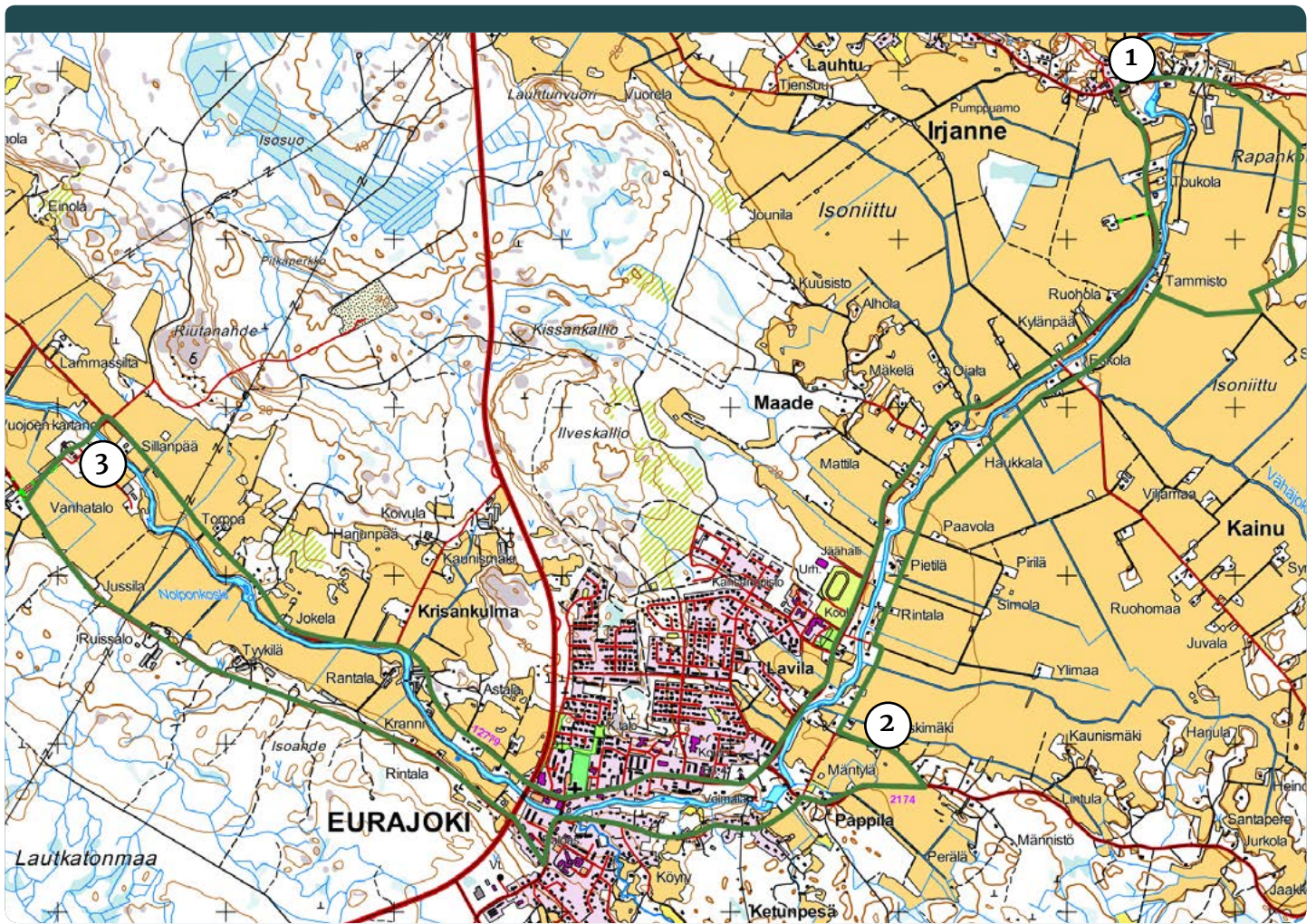
Vaativuus

Pyöräilyreitin alussa on helppokulkuinen ja hyvin hoidettu pyörätie, joka sopii kaikenikäisille. Välimaan perinnetorpan kohdalla tie muuttuu tasaiseksi soratieksi, jota on hieman raskas polkea. Matka on kuitenkin lyhyt, vain noin 2 km. Eurajoen keskustassa on hyväkuntoisia pyöräteitä. Vuojoen kartanolle Auvintietä mentäessä tie on asfaltoitu, mutta erillistä pyörätietä ei ole. Takaisin keskustaan Linnamaantietä pyöräillessä kuljetaan huonokuntoisempaa asfalttitiiden reunaa pitkin. Keskustan jälkeen Irjanteelle päin mentäessä käännytään Kirkkotieltä Kainuntielle ja siitä edelleen Kreulantielle, joka on pieni hiekkatie ja se jatkuu loppusuuden ajan. Reitin varrella on muutamia taukopaikkoja kuten Vuojoen kartano ja Eurajoen keskustassa sijaitseva Kaffe Kellari.

Reitin alkuun

Kaukomäentie 2,
27100 Eurajoki

Julkisilla kulkuneuvoilla: Satakunnan Liikenteen Pori-Luvia-Rauma vakiovuoro, Irjanteen pysäkki. Rauma-Luvia-Pori vakiovuoro, Irjanteen pysäkki. Lisätietoja Matkahuollosta ja Eurajoen matkailutoimistosta.



Kartat ja oppaat

Opasteet Eurajoen keskustaan ja Vuojoen kartanolle.

Majoituspaikat

Vuojoen kartano

Kartanontie 28, 27100 Eurajoki

Puh. +358 (0)2 8399 7700

www.vuojoki.fi

Eurajoen kristillinen opisto

Koulutie 4, 27100 Eurajoki

+358 44 721 4803

www.eko.fi

Linkit

Eurajoen matkailutoimisto

Riikontie 2, 27100 Eurajoki

+358 (0)44 312 4216

www.eurajoki.fi/html/fi/matkailu.html

Irjanteen kirkonseutu ja kirkko

Kaukomäentie 2, 27100 Eurajoki

www.museotirjanne.suntuubi.com

Välimaan Perinnetorppa

Tarvolantie 39, 27100 Eurajoki

+358 (0)2 869 4266

matkailu.eurajoki.fi

Eurajoen kirkko

Kirkkotie 8, 27100 Eurajoki

+358 (0)2 868 0021

www.eurajoenseurakunta.fi

Palvelut

Kaffe Kellari

Kirkkotie 3, 27100 Eurajoki

+358 (0)40 700 6665

www.kaffekellari.fi

Ruikan mylly

Huhdantie 167, 27110 Eurajoki

+358 (0)40 502 4351

www.ruikanmylly.fi

Kartta: Maanmittauslaitoksen Maastotietokannan aineistoa 11/2015

Kartan kohteet:

Reitti on merkitty karttaan vihreällä

1. Irjanteen kylä
2. Välimaan perinnetorppa
3. Vuojoen kartano

Kuva: Petra Lindholm