



Geokätköily, Jämijärvi

Jämijärvi tarjoaa kauniita ja monivaihteisia maastoja geokätköilijöille. Piiloja etsiessään geokätköilijä voi vierailla upeissa eri kohteissa, joita Jämijärvi tarjoaa. Satumaiset maisemat pitävät huolen siitä, että kätköilijän silmä lepää aarrejahdin lomassa. Koe historialliset lähteet, vaihtelevat värikkäät metsämaisemat ja avarat kultaiset pellot Jämijärven monipuolisessa maastossa. Jämijärvi on pieni kunta, joka piilottelee kokoonsa nähden monia geokätköjä maastoonsa.

Nähtävyydet

- Uhrilähde
- Kylmänmyllynlähde
- Näkötorni
- Jämin matkailu- ja lomakeskus

Vaativuus: Keskivaativa – vaikea

Soveltuvuus: Maastossa liikkumaan tottuneille

Kesto: Parista tunnista päivään

Reittimerkinnät: Geokätköilyn ideana on, ettei kätköille ole ohjattua reittiä

Geokätköily

Geokätköily eli Geocaching on hauskaa aarteenetsintää, jossa GPS-paikannuksen avulla etsitään mielenkiintoisiin paikkoihin piilotettuja kätköjä. Geotyyppejä on peruskätkö, multikätkö, mysteerikätkö, maisemakätkö, geolodju, virtuaalikätkö, webkamerakätkö ja erilaiset tapahtumakätköt. Geokätköjä on Suomessa 317 paikkakunnalla ja Jämijärveltä löytyy 20 geokätköä. Geokätköilyn virallisena sivustona toimii Geocaching.com. Kätköjen sijainnit ja geokätkökartta löytyvät geocaching.com -sivustolta. Tällä hetkellä pelaajia on 180 eri maasta ja rekisteröityneitä käyttäjiä on yli 10 miljoonaa. Itse geokätköjä löytyy maailmalta 2,7 miljoonaa.

Hyvä tietää

Geokätköily on harrastus, joka ei suinkaan vaadi vain metsässä rämpimistä, puihin kiipeämistä tai joka samalpeiton alle kurkkaamista. Kätköjahti saattaa sijoittua myös rakennetulle alueelle, mikä taas luo osaltaan haastetta pienempien kätköjen löytymiselle. Näin ollen Jämijärven kunta tarjoaa harrastajille upean luontokokemuksen ohella myös mahdollisuuden tutustua itse kunnan kulttuuritarjontaan. Geokätköilyn kiehtovuus perustuu siihen, ettei niille ole tiettyä ohjattua reittiä, vaan kätköilijä kulkee oman suunnistusvaiston varassa.

Lisäksi Hämeenkanalla on 15 laavua ja 4 kotaa, joissa on mahdollista yöpyä. Yöpaikkaa ei tarvitse erikseen varata.

Vaativuus

Kätköjä on tarjolla kaiken tasoille harrastajille peruskätköistä mysteeri- ja mikrokätköihin. Jämijärven metsä tarjoaa maastoa, jonka vaativuus vaihtelee monipuolisesti. Esimerkiksi Jämijärven lähteiden luo on esteetön pääsy rakennetulla rampilla, joka mahdollistaa liikuntarajoitteistenkin helpon kulun kohteeseen. Jämin lomakeskuksen läheisyydessä sijaitsevaan näkötorniin pääsee kiipeämällä lukuiset puiset portaat ylös.

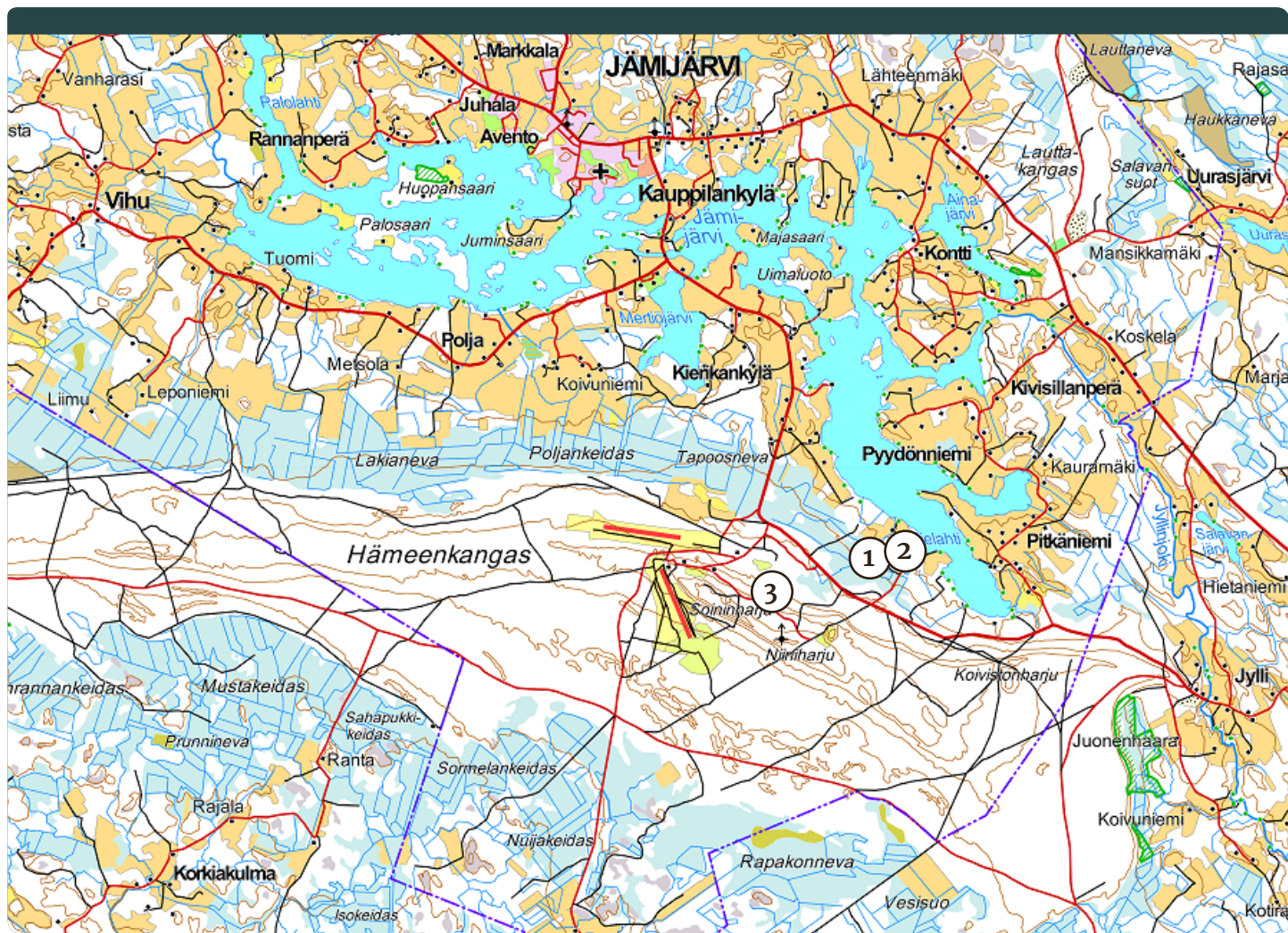
Reitin alkuun

Reitin voi aloittaa vaikkapa Jämijärven kirkolta. Virallista reittiä kätköjen välillä ei ole, joten pisteet voi hakea satunnaisesti. Paikan päälle pääsee helpoiten omalla autolla, joka helpottaa liikkumista kätköjen välillä.

Julkisilla kulkuneuvoilla: Jämijärvelle on mahdollista päästä bussien liikennereittien varrella, muun muassa Kankaanpää – Ikaalinen – Tampere – Helsinki -reitillä. Lisätietoja saa Länsilinjojen kotisivuilta sekä Matkahuollon kotisivuilta.

www.lansilinjat.fi/42

www.matkahuolto.fi



Kartat ja oppaat

Jämijärven viralliset kotisivut ja kartat

www.jamijarvi.fi

Metsähallituksen kotisivut

www.retkikartta.fi

Majoituspaikat ja palvelut

Lomahotelli Jämi

Jämintie 659, 38800 Jämijärvi

Puh. 02 547 1033

Jämi Myynti

www.jamille.fi

Jämikeskus, Jämi-info, Jämin Luonto- ja liikuntakeskus (Metsähallituksen opastusinfo)

Puh. 040 573 6120

www.jamikeskus.fi

Jämi Sports

Puh. 050 439 8247

www.jamisports.fi

Korsuretket

Puh. 040 578 6580

myynti@korsuretket.fi

www.korsuretket.fi

Linkit

Geokätköilyn viralliset kotisivut

www.geocaching.com

Jämijärven matkailusivusto

www.jami.fi

Kartan kohteet:

1. Uhrilähde
2. Kylmämyllynlähde
3. Näköhavaintotorni

Kartta: Maanmittauslaitoksen Maastotietokannan aineistoa 11/2015

Kuva: Jämikeskus