

Isonnevan suoalue, Pomarkku
2,6 km ja 0,9 km
Uppoudu luonnon tarkkailuun

*Isonevan suoalueelle on helppo saapua, se sijaitsee aivan valtatie kupeessa Po-
markussa, Porin ja Kankaanpään välissä. Alueelle on hyvät opasteet ja pitkospiuta
pitkin liikkuminen on miellyttävää. Alueelle
pääsee hyvin julkisella liikenteellä, joko Po-
rista tai Kankaanpäästä.*

Isonevan suoalueelta löytyy kaksi eri pituista, helppokulkuista reittiä. Lyhempi reitti on 0,9 km ja pidempi reitti on 2,6 km. Pidemmän reitin varrelta löytyy lintutorni.

Reittien varrelta löytyvät hyvät opasteet alueen luonnosta: maaperästä ja suosta, kasvistosta sekä eläimistöstä.

Alueen luonto

Isonevan suon kasvillisuus on vähäravinteiselle suolle tunnusomaista. Varvuista yleisimpiä ovat vaivaiskoivu, juolukka, suopursu, variksenmarja ja suokukka. Pallosara ja rahkasara ovat alueelle tunnusomaisia. Isonevalla kasvaa runsaasti pyöreälehtikihokkia sekä pitkälehtikihokkia. Lisäksi alueella kasvaa myös jonkin verran suomuurainta eli lakkaa.

Isoneva on edustava lintusuo. Lajistoltaan

mielenkiintoisimpia ja runsaimpia ovat allikkoalueet ja vetiset avonevat. Kahlaajia alueella on runsaasti, suolla pesii säännöllisesti liro, punajalkaviklo, kapustarinta, töyhtöhyppä ja kuovi. Vesilinnuista alueella pesii ainakin jouhisorsa, sinisorsa, telkkä ja tavi. Muita alueella pesiviä lajeja ovat mm. kurki, lapinharakka ja eteläisessä Suomessa harvinaistunut riekko sekä useat soille tyypilliset varpuslinnut kuten keltävästäräkki. Alueella on useita teerien soidinpaikkoja ja muuttoaikoina suo on suosittu kurkien levähdysalue.

Tietoa Isonevan suosta

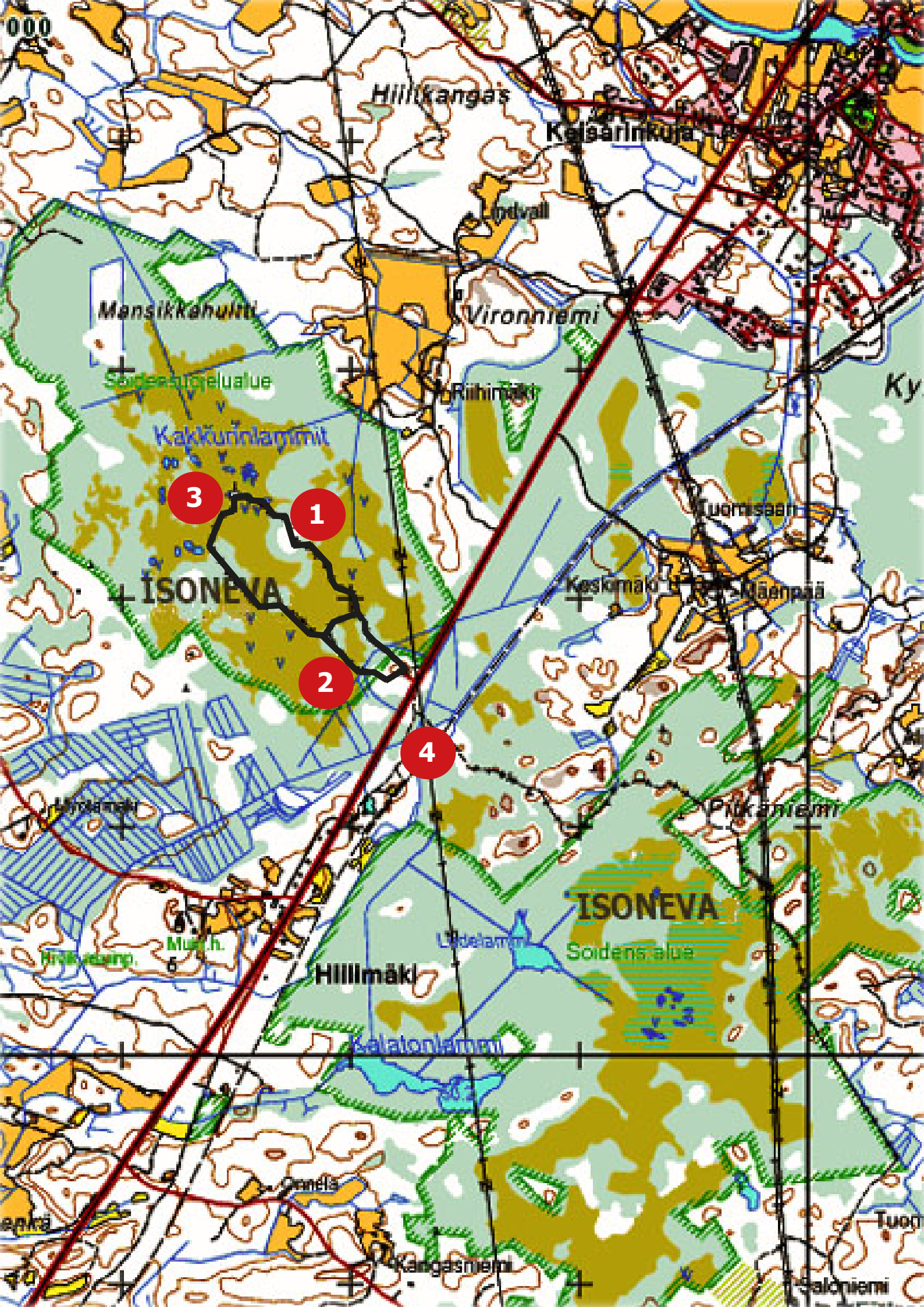
Isoneva kuuluu suoyhdistelmätyyppinä Rannikko-Suomen kermikeitaisiin. Iältään Isoneva on suhteellisen nuori ja soistumista tapahtuu edelleen. Suurin osa alueesta kuuluu valtion soidensuojelualueeseen ja osa jäljelle jäävästä on mukana valtion soidensuojeluohjelmassa.

1 Pidempi reitti 2,6 km

2 Lyhyempi reitti 0,9 km

3 Lintutorni

4 Laavu



3

1

2

4

ISONEVA

ISONEVA

Hillikangas

Kelaarinkuja

Mansikkahalli

Vironniemi

Riihimäki

Kakkunilammit

Tuorisaari

Keskimäki

Mäenpää

Pirkanniemi

Hillimäki

Soidens alue

Kalatonlammi

Ornela

Kangasniemi

Salonniemi



Yhteystiedot

Alue sijaitsee valtatie 23:n varrella 4 km Pomarkusta Porin suuntaan. Polun alussa on suuri pysäköintialue. Alueelle on myös helppo päästä julkisella liikenteellä.

Hyödyllisiä linkkejä

[Pomarkun kunta](#)
[Porin Seudun Matkailu Oy, Maisa](#)
[Satakunnan Elämysrautatie](#)